

# Turmdrehkran

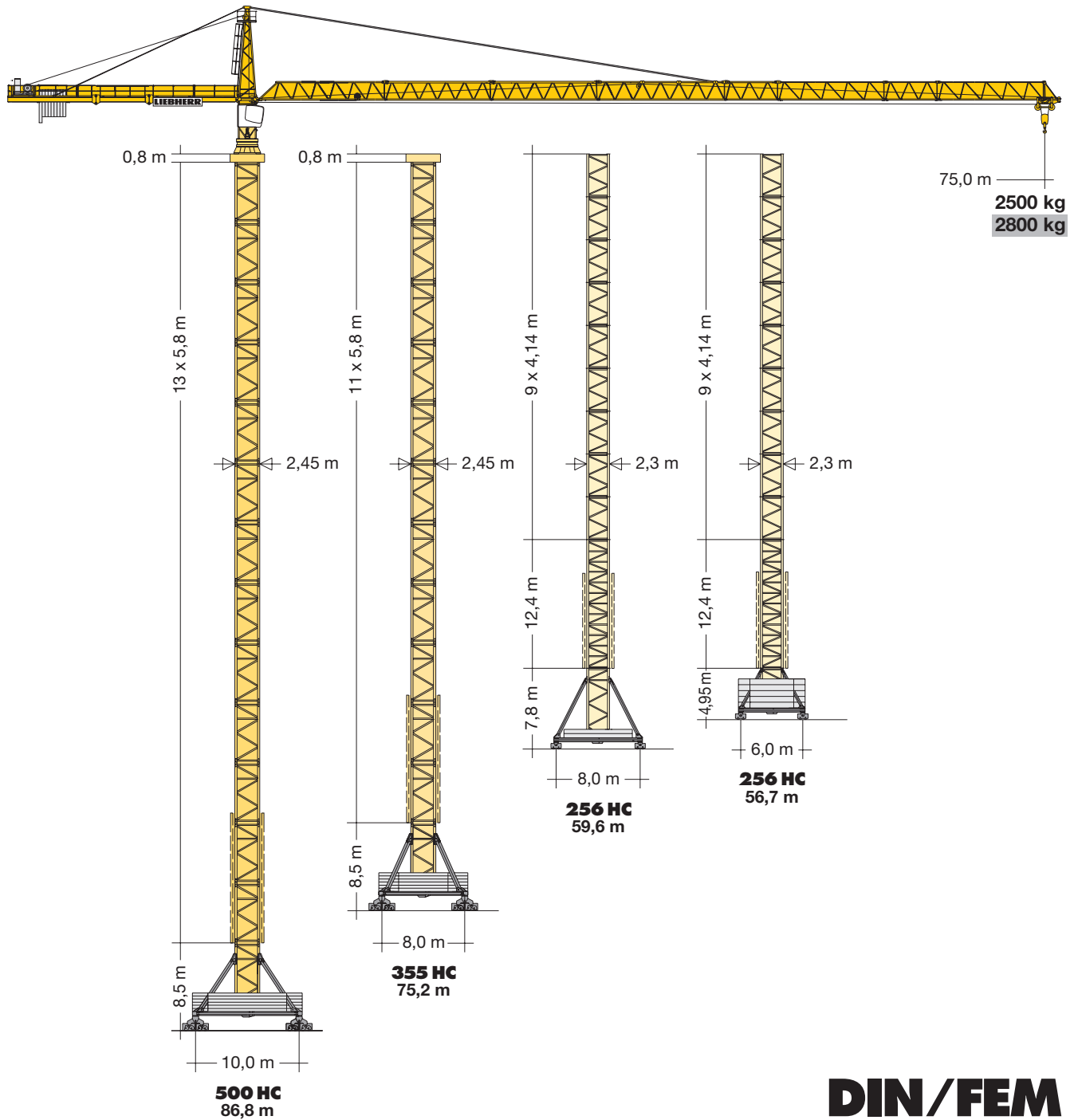
Tower Crane / Grue à tour / Gru a torre / Grúa torre  
Guindaste de torre / Башенный поворотный кран

## 280 EC-H 12 FR.tronic®

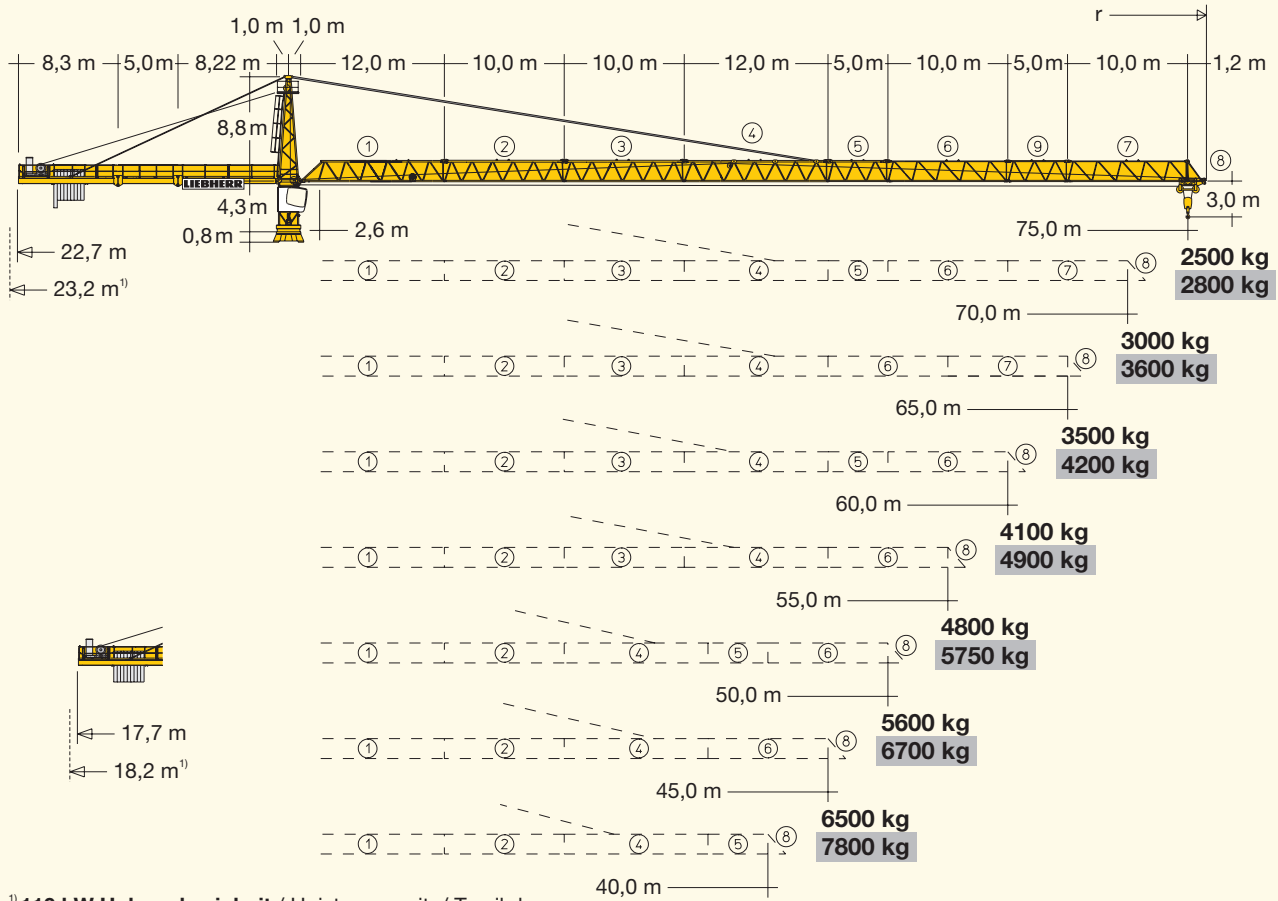
## 280 EC-H 12 Litronic®

280 EC-H 12 FR.tronic®  
280 EC-H 12 Litronic®

280 EC-H 16 FR.tronic®  
280 EC-H 16 Litronic®



# LIEBHERR



<sup>1)</sup> 110 kW Hubwerkseinheit / Hoist gear unit / Treuil de levage / Gruppo meccanismo sollevamento / Mecanismo de elevación / Grupo de mecanismo elevatório / Блок грузовой лебедки

7600 kg **LM1**  
9100 kg **LM2**

## Hubhöhe

Hoisting height / Hauteur sous crochet / Altezza di sollevamento  
Altura bajo gancho / Altura de montagem / Высота подъема

	256 HC		355 HC		500 HC	
13	-	-	-	-	-	-
12	-	-	-	-	-	-
11	-	-	-	-	67,1*	75,2*
10	-	-	-	-	61,3	69,4
9	52,0**	56,7**	52,0**	59,6**	55,5	63,6
8	47,9**	52,6**	47,9**	55,5**	49,7	57,8
7	43,7	48,4	43,7	51,3	43,9	52,0
6	39,6	44,3	39,6	47,2	38,1	46,2
5	35,4	40,1	35,4	43,0	32,3	40,4
4	31,3	36,0	31,3	38,9	26,5	34,6
3	27,2	31,9	27,2	34,8	20,7	28,8
2	23,0	27,7	23,0	30,6	14,9	23,0
1	18,9	23,6	18,9	26,5	9,1	17,2
0	14,7	19,4	14,7	22,3	3,3	11,4
	m	m	m	m	m	m

\* **LM 2** Nicht möglich. / Not possible. / Pas possible. / Non possibile. / No possible. / Nao é possível. / Не возможно.

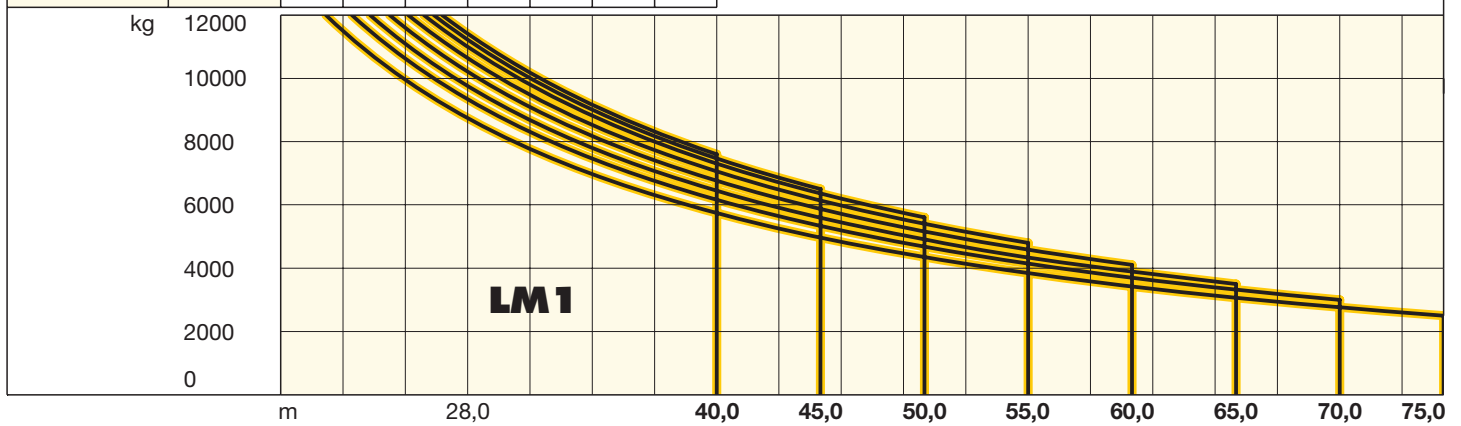
\*\* Weitere Hubhöhen, Auslegerlängen sowie Klettern im Gebäude auf Anfrage. / Further hoist heights and jib lengths as well as climbing inside the building on request. / Autres hauteurs sous crochet et longueurs de flèche ainsi que hissage dans le bâtiment sur demande. / Ulteriori altezze gancho, lunghezze braccio così come telescopaggio all'interno dell'edificio: su richiesta. / Para alturas bajo gancho superiores, otros alcances y trepado en el interior del edificio, consultar. / Outras alturas de elevação, comprimentos de lança e subida no edifício: sob consulta. / Другие высоты подъема, длины стрелы и самоподъем в здании – по запросу.

# Ausladung und Tragfähigkeit

Radius and capacity / Portée et charge / Sbraccio e portata  
Alcances y cargas / Alcance e capacidade de carga / Вылет и грузоподъемность


		<b>280 EC-H 12 FR.tronic®</b>														
m	r	m/kg	m/kg													75,0
			22,0	25,0	28,0	31,0	34,0	37,0	40,0	45,0	50,0	55,0	60,0	65,0	70,0	
75,0	(r=76,6)	2,6-21,2 12000	11500	9950	8750	7770	6970	6310	5740	4970	4350	3840	3420	3070	2760	<b>2500</b>
70,0	(r=71,6)	2,6-22,4 12000	12000	10620	9340	8310	7470	6760	6160	5340	4680	4150	3700	3320	<b>3000</b>	
65,0	(r=66,6)	2,6-23,3 12000	12000	11090	9760	8690	7810	7070	6450	5590	4910	4360	3890	<b>3500</b>		
60,0	(r=61,6)	2,6-24,3 12000	12000	11600	10210	9090	8180	7410	6760	5870	5160	4580	<b>4100</b>			
55,0	(r=56,6)	2,6-25,2 12000	12000	12000	10640	9480	8530	7740	7060	6140	5400	<b>4800</b>				
50,0	(r=51,6)	2,6-25,9 12000	12000	12000	11000	9800	8820	8000	7310	6360	<b>5600</b>					
45,0	(r=46,6)	2,6-26,4 12000	12000	12000	11230	10010	9010	8180	7470	<b>6500</b>						
40,0	(r=41,6)	2,6-26,8 12000	12000	12000	11410	10180	9170	8320	<b>7600</b>							

**LM1**



## Antriebe FR.tronic®/Litronic®

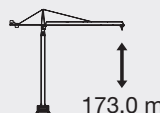
Driving units / Mécanismes d'entraînement  
Meccanismi / Mecanismos / Mecanismos / Приводы



↔ **stufenlos** / stepless / régl. continu  
regl. progressiva / sin escalones / sem degraus  
бесступенчатый kg m/min

45 kW FU  
WIW 260 MZ 402

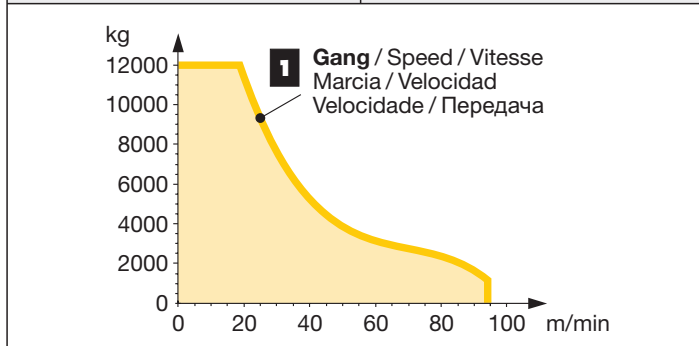
5 **Lagen**  
Layers  
Couches  
Avvolgimenti  
Camadas  
Capas  
Слоёв




173,0 m

max. 256,0 m\*\*

**1** 12000 0 ↔ 19  
1150 0 ↔ 94

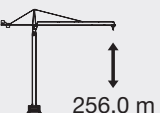




↔ **stufenlos** / stepless / régl. continu  
regl. progressiva / sin escalones / sem degraus  
бесступенчатый kg m/min

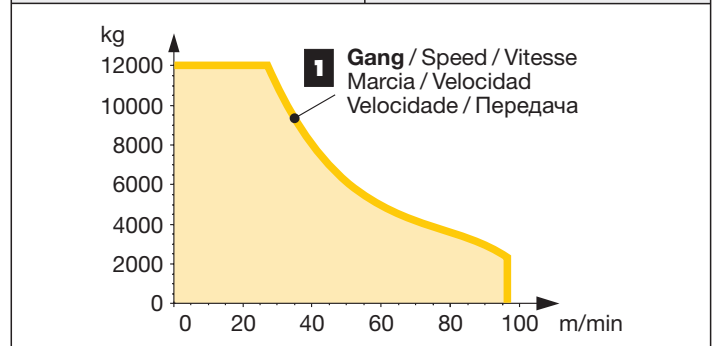
65 kW FU  
WIW 280 MZ 401

7 **Lagen**  
Layers  
Couches  
Avvolgimenti  
Camadas  
Capas  
Слоёв



256,0 m

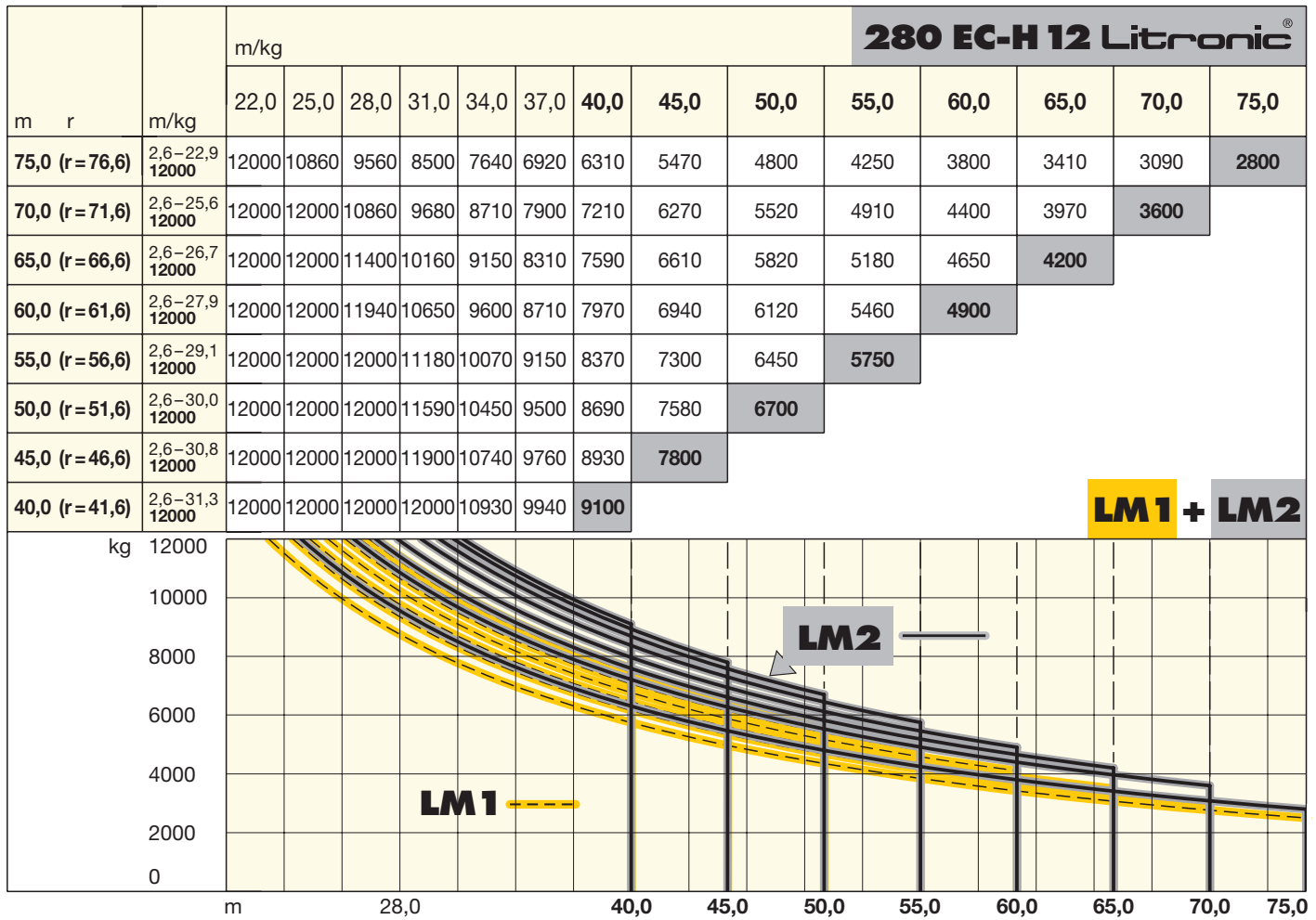
**1** 12000 0 ↔ 27  
2300 0 ↔ 96



\*\* Weitere Hublastdaten: siehe Betriebsanleitung. / Further hoist load data: see instruction manual. / Autres données de la charge de levage: voir manuel d'instruction. / Altri dati sui carichi sollevati: consultare il manuale d'istruzione. / Alturas bajo granchos superiores según manual. / Outras tabelas de carga: consultar manual de instruções. / Другие данные по весу поднимаемых грузов: см. инструкцию по эксплуатации.

# Ausladung und Tragfähigkeit

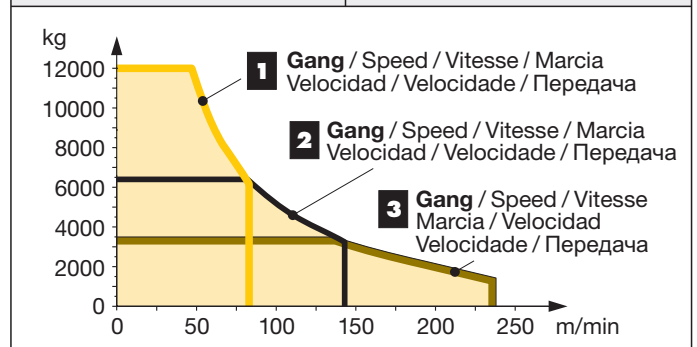
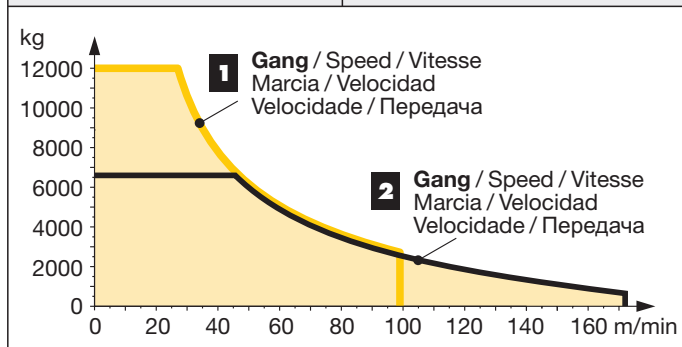
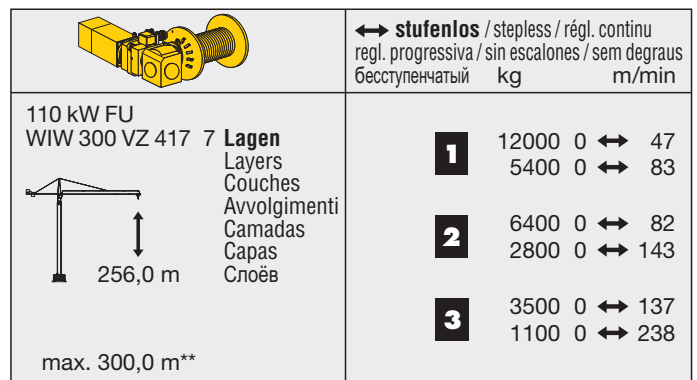
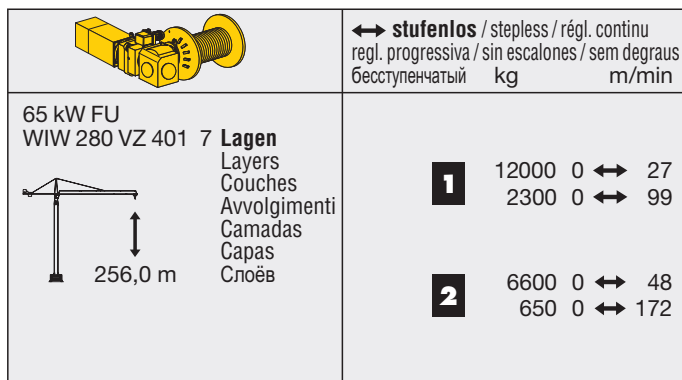
Radius and capacity / Portée et charge / Sbraccio e portata  
Alcances y cargas / Alcance e capacidade de carga / Вылет и грузоподъемность



**LM1 + LM2**

## Antriebe FR.tronic®/Litronic®

Driving units / Mécanismes d'entraînement  
Meccanismi / Mecanismos / Mecanismos / Приводы



**LM 2** Abweichende Geschwindigkeiten und Betriebsbedingungen. / Variant speeds and service conditions. / Vitesses et conditions de fonctionnement différentes. / Differenti velocità e condizioni di funzionamento. / Otras velocidades y características de funcionamiento. / Outras velocidades e características de funcionamento. / Нестандартные скорости и условия эксплуатации.